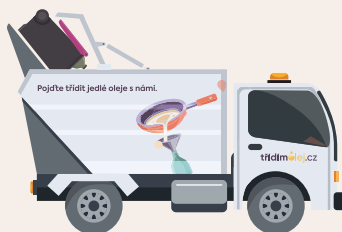


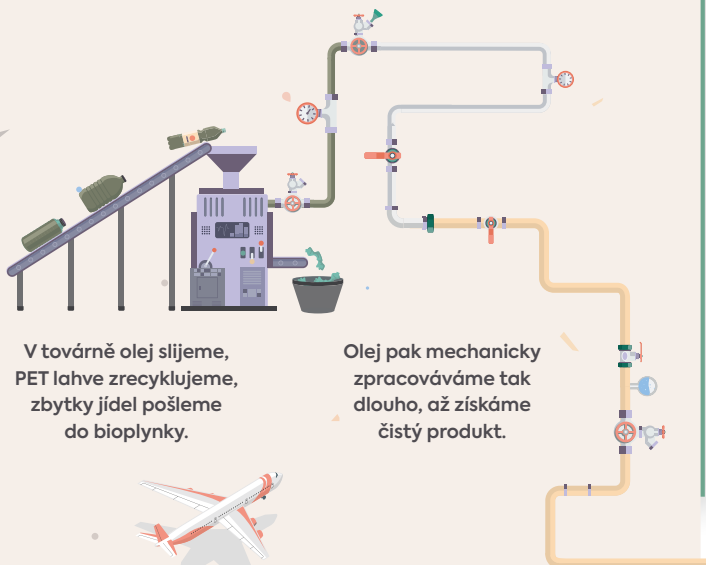
Pojďte třídit jedlé oleje s námi.



Díl 4. – Co se děje s vytríděným olejem

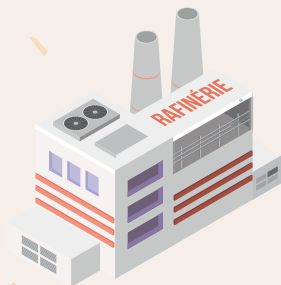


Obsah olejových popelnic
pravidelně svážíme
do naší továrny.



V továrně olej slijeme,
PET lahve zrecyklujeme,
zbytky jídel pošleme
do bioplynky.

Olej pak mechanicky
zpracováváme tak
dlouho, až získáme
čistý produkt.



Vyčištěný olej dodáváme
rafinerii, která z něj vyrobí
biosložku nafty nebo plně
recyklované letecké palivo.



Auta a letadla jezdí a létají
na odpad. Společně tak
šetříme emise CO₂.

**1l odpadního
oleje = 14–20 km
bez emisí**

Děkujeme, že třídíte.



STÁTNÍ FOND
ŽIVOTNÍHO PROSTŘEDÍ
ČESKÉ REPUBLIKY

Společně pro zelenou Evropu

Kde najdete naši nejbližší popelnici,
zjistíte na www.tridimolej.cz/mapa

✉ info@tridimolej.cz

☎ +420 800 016 017



tridimolej.cz